

Modulo fotovoltaico HIT® VBHN295SJ46

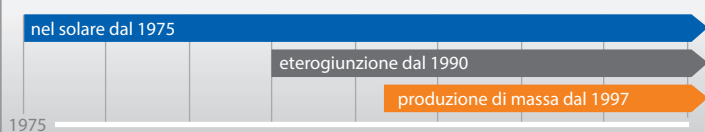
Solo 1,46 m di altezza

Più potenza dal vostro tetto grazie alla possibilità di installare un maggior numero di moduli, più corti e con meno spazio tra di loro su tetti piani e a falda inclinata corta.



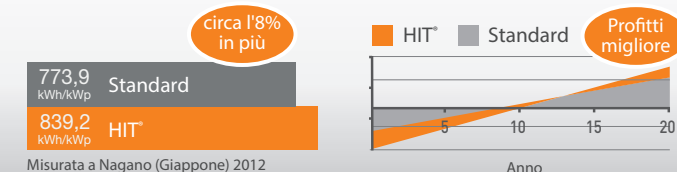
100% Panasonic, 100% HIT®

Siamo orgogliosi di aver inventato la cella solare con elettrogiunzione firmata Panasonic. In più di 20 anni abbiamo prodotto commercialmente oltre 1 miliardo di celle. A 25 anni dall'inizio della ricerca e dopo 40 anni di esperienza nel settore, Panasonic è oggi in grado di offrire una garanzia di 25 anni su cui potete fare reale affidamento.



Più energia, più profitti!

Più guadagni dal vostro impianto fotovoltaico!



295W

Alta efficienza

+

Eccellenti prestazioni alle alte temperature

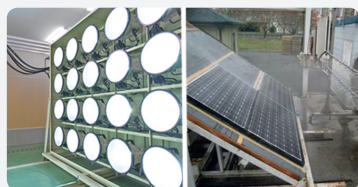
=

Elevata produzione di energia

QUALITÀ COLLAUDATA IN 4 MODI

1 Garantito da Panasonic

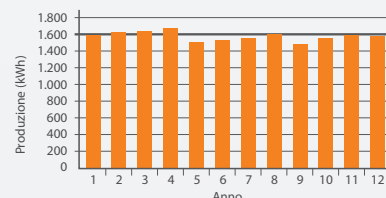
- IEC e oltre 20 test interni Panasonic
- Integrazione verticale della produzione (wafer, celle e moduli)



3 Minore degradazione sul campo

12 anni di dati effettivi a conferma di prestazioni stabili e affidabili.

Installazione: marzo 2004
Luogo: Gloucestershire, UK
Modello: HIP-180BE
Dimensioni impianto: 1,80 kWp
Inclinazione: 40°
Direzione: Sud-ovest



2 Percentuale bassissima di reclami

Tasso di guasto dello 0,0035% dopo oltre 10 anni di esperienza in Europa (a gennaio 2017)

4 Verificato da terzi

- Controllo del ciclo di vita (test sequenziale a lungo termine) da parte del TÜV Rheinland (testato sul modello VBHN240SE10)
- Privo di PID (del Fraunhofer Institute)

HIT® è un marchio del gruppo Panasonic.

Dati elettrici (a CS)

VBHN295SJ46

Potenza nominale (Pmax) [W]	295
Tensione alla potenza nominale (Vmp) [V]	52,7
Corrente alla potenza nominale (Imp) [A]	5,60
Tensione di circuito aperto (Voc) [V]	63,7
Corrente di corto circuito (Isc) [A]	6,00
Protezione da sovracorrente max. [A]	15
Tolleranza di resa [%] *	+10/-0
Massima tensione di sistema [V]	1000
Efficienza modulo (%)	19,1

Nota: Condizioni standard: Massa d'aria 1,5; irraggiamento = 1000 W/m²; temperatura della cella = 25 °C.
*Tutti i moduli misurati nel stabilimento di produzione Panasonic hanno tolleranze positive

Caratteristiche termiche

Temperatura (NOCT) [°C]	44,0
Coefficiente della temp. di Pmax [%/°C]	-0,258
Coefficiente della temp. di Voc [V/°C]	-0,150
Coefficiente della temp. di Isc [mA/°C]	3,30

A temperatura NOCT (Normal Operating Conditions)

Potenza massima (Pmax) [W]	225,8
Tensione alla max. a potenza (Vmp) [V]	50,9
Corrente alla max. potenza (Imp) [A]	4,50
Tensione di circuito aperto (Voc) [V]	60,4
Corrente di corto circuito (Isc) [A]	4,85

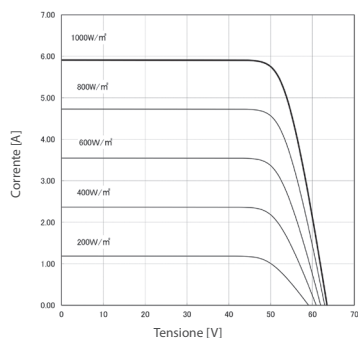
Nota: Temperatura Nominale Operativa della Cella (NOCT): Spettro della massa d'aria 1,5; Irraggiamento 800W/m² Temperatura dell'aria 20 °C; velocità del vento 1 m/s

A basso irraggiamento (20%)

Potenza massima (Pmax) [W]	56,8
Tensione alla max. potenza (Vmp) [V]	51,5
Corrente alla max. potenza (Imp) [A]	1,11
Tensione di circuito aperto (Voc) [V]	59,7
Corrente di corto circuito (Isc) [A]	1,20

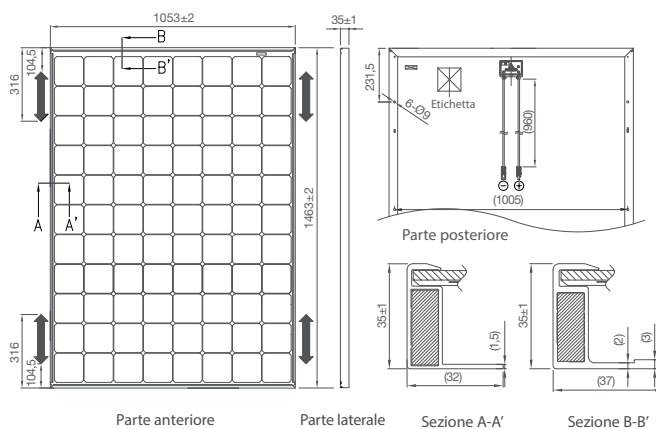
Nota: Basso irraggiamento: Spettro della massa d'aria 1,5; Irraggiamento = 200W/m²; Temperatura della cella = 25°C

Dipendenza dall'irraggiamento



Dati di riferimento per il modello VBHN295SJ46 (Temperatura della cella: 25°C)

Dimensioni e peso



Lo spazio di fissaggio deve essere tra 836 e 1200 mm.

Peso: 18 kg
Peso/m²: 11,7 kg/m²
Unità: mm
Resistenza a neve e vento: 2400 Pa

Garanzia

Potenza erogata: 10 anni (90% di Pmin)
25 anni (80% di Pmin)
Prodotto: 25 anni (e obbligatoria la registrazione su www.eu-solar.panasonic.net, senza registrazione si applicano 15 anni di garanzia in base al documento di garanzia)

Materiali

Cella: cella solare da 5 pollici
Vetro: vetro temperato con rivestimento antiriflesso
Telaio: Alluminio anodizzato nero
Connettore: SMK

Certificati

CLASS UNO
By TÜV Rheinland
UNI 8457
UNI 9174
UNI 9177



IEC61215
IEC61730-1
IEC61730-2



Si prega di contattare il distributore locale per ulteriori informazioni.

ATTENZIONE! Leggere attentamente le istruzioni operative prima di utilizzare il prodotto.

I prodotti indica che i prodotti elettrici, elettronici non devono essere buttati nei rifiuti domestici generici. Per un trattamento adeguato, recupero e riciclaggio di vecchi prodotti vi invitiamo a portarli negli appositi punti di raccolta secondo la legislazione vigente nel vostro paese.



Panasonic Eco Solutions Europe
Panasonic Electric Works Europe AG

Robert-Koch-Straße 100,
85521 Ottobrunn, Germany
Tel. +49 89 45354-1000
Fax +49 89 45354-2111
info.solar@eu.panasonic.com

All Rights Reserved © 2015 COPYRIGHT Panasonic Electric Works Europe AG
Specifications are subject to change without notice.

05/2017